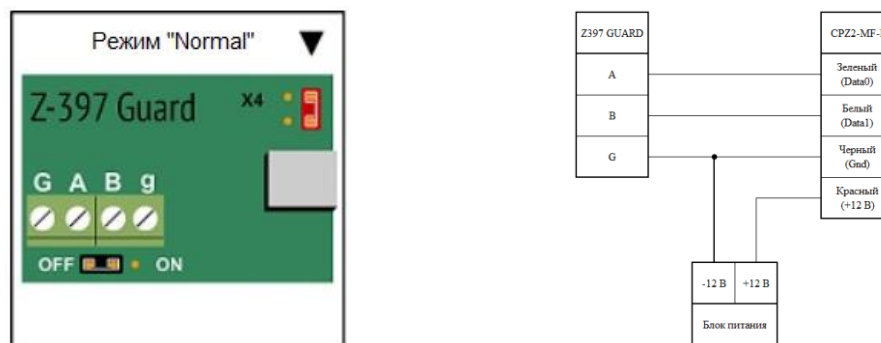


Инструкция по прошивке считывателя CP-Z-2 (мод. MF-I) (CP-Z-2 MF)

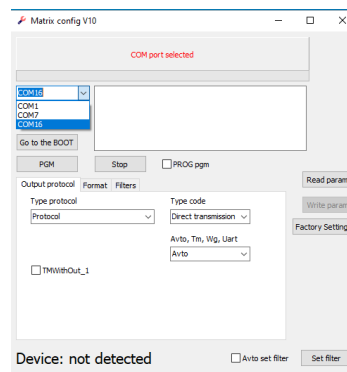
Подключение.

Для прошивки считывателя CP-Z-2 (мод. MF-I) рекомендуется использовать конвертер Z-397 Guard. Перемычку №1(X4) на конвертере Z-397 Guard установить в положение «normal», перемычку №2 в положение «OFF». Подключить конвертер Z-397 Guard к ПК (установить драйверы). Подключить Z-397 Guard к CP-Z-2 (мод. MF-I).

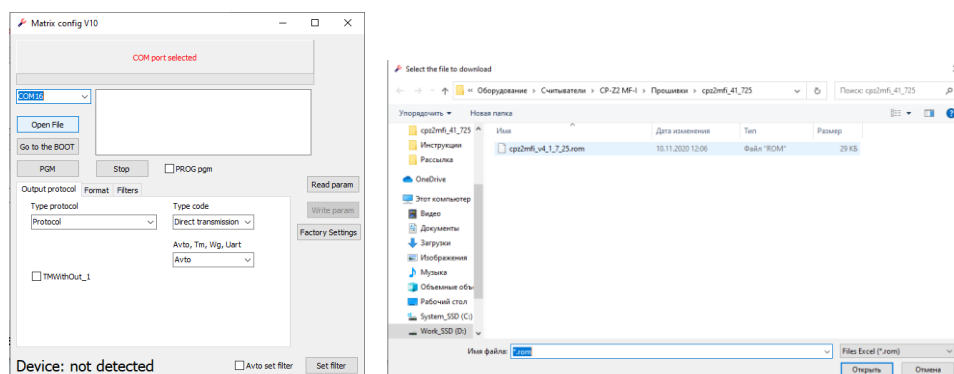


Прошивка.

Запустить программу прошивки «Matrix config». Выбрать в окне COM-порт, на котором подключен конвертер.

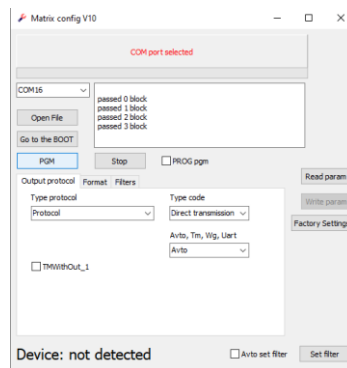


Нажать на кнопку «Open File» и выбрать файл прошивки.

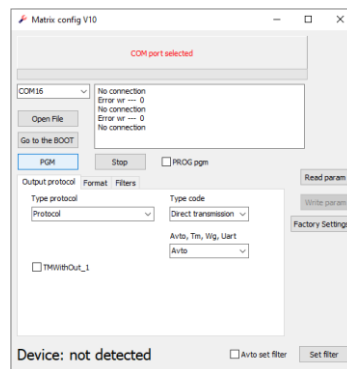


1-ый способ.

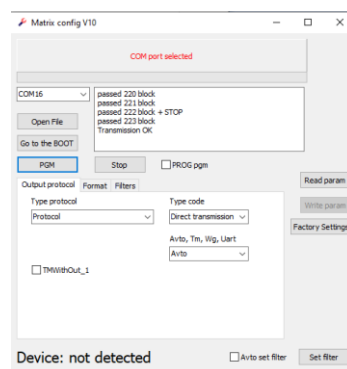
Подать питание на считыватель и не позже 2х секунд (пока мигает светодиод на считывателе) нажать на кнопку «PGM».



Запустится процесс прошивки с отображением в окне программы. Если питание не подано вовремя, либо не подключен считыватель, то появится информация об ошибке.

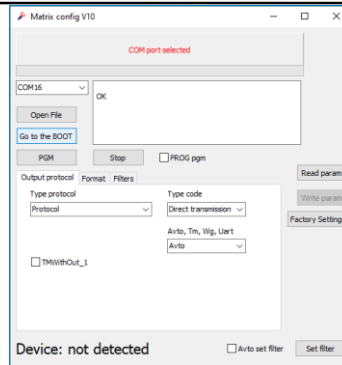


После окончания прошивки в окне программы появится информация «Transmission OK». Прошивка завершена, программу можно выключить.

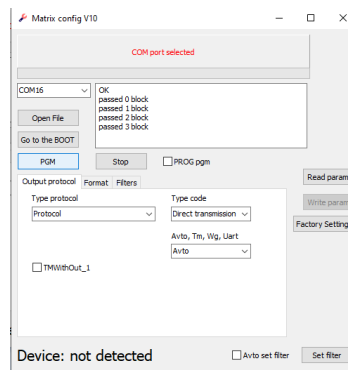


2-ой способ.

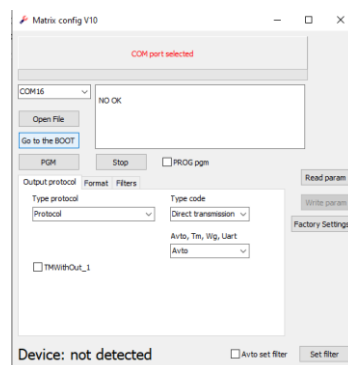
Подать питание на считыватель, если оно ещё не подано. Нажать на кнопку «Go to the BOOT»



Если результат «ОК», то не позже 2-х секунд (пока мигает светодиод) нажать «PGM».



Если питание не подано вовремя, либо не подключен считыватель, то появится информация об ошибке «NO OK».



После окончания прошивки в окне программы появится информация «Transmission OK». Прошивка завершена, программу можно выключить.

