

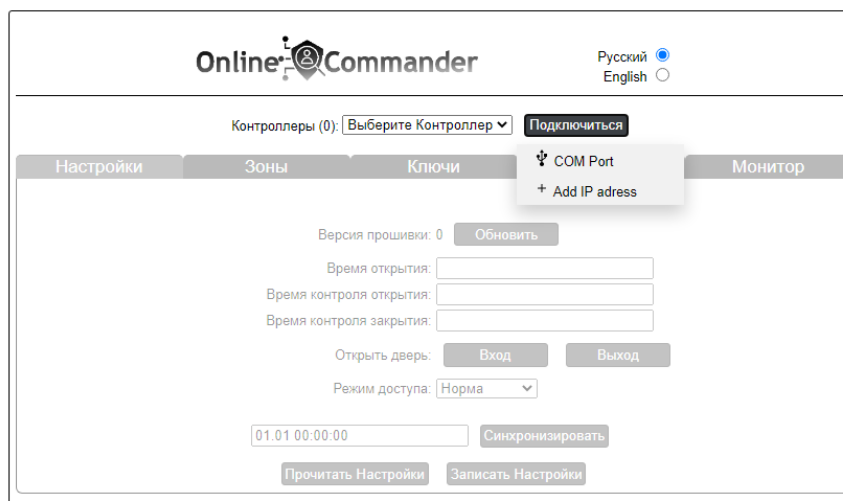
## Инструкция по работе в Online Commander для настройки сетевых контроллеров

### Подключение

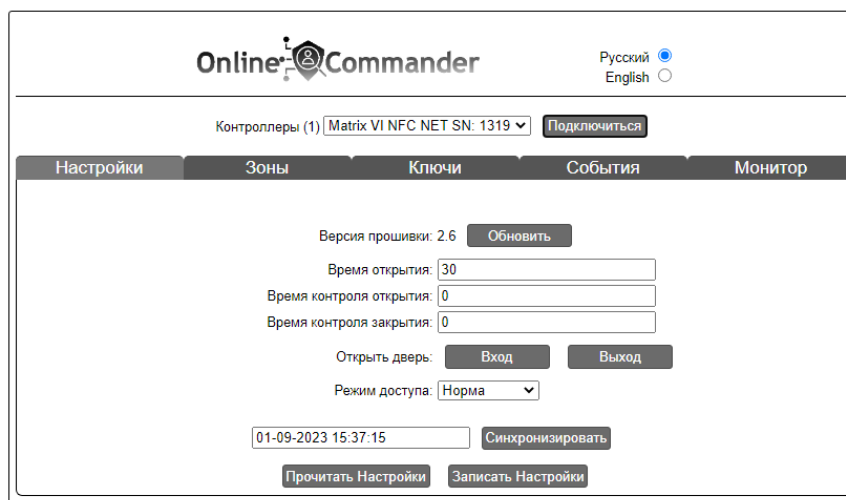
Для работы в Online Commander необходимо подключить сетевой контроллер к конвертеру Z-397 (мод. Guard) или Z-397 (мод. Web) по линии связи RS-485. Для работы с конвертером Z-397 (мод. Guard) необходимо его подключение к ПК по USB-кабелю из комплекта. Также есть возможность работы с IP-контроллерами. Для работы необходимо зайти в web-браузер (Яндекс, Chrome, Edge, Opera) и ввести ссылку <https://fw.ironlogic.ru/oc/>.

### Online Commander

После входа в web-браузер откроется страница с рабочими вкладками. Необходимо установить подключение: если используется конвертер Z-397 Guard – нужно выбрать COM-порт, к которому он подключен, если используется конвертер Z-397 Web или IP-контроллер – нужно указать IP адрес устройства.

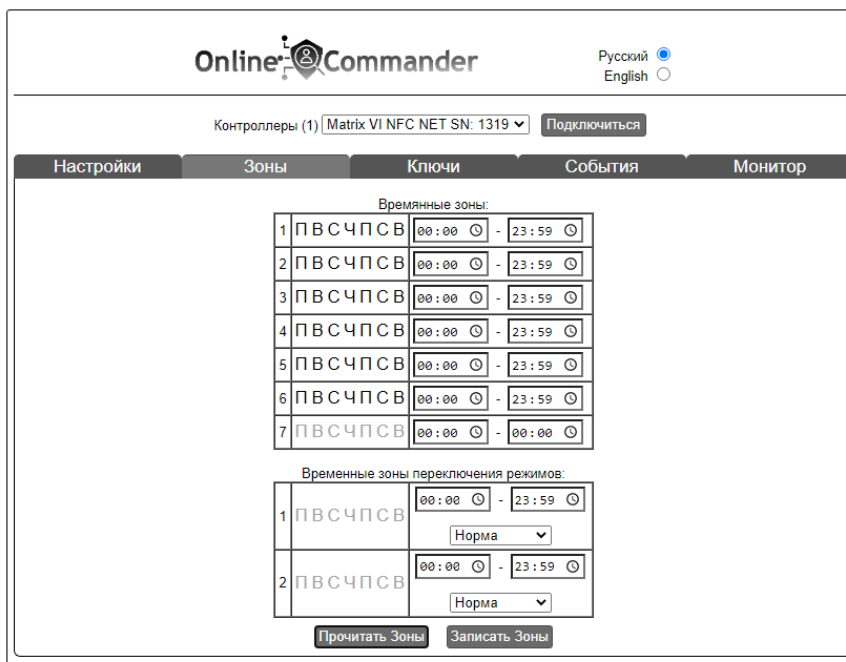


Если подключение произойдет, то вкладки на странице станут «активными», а в окне контроллеры будет отображаться название подключенного контроллера.

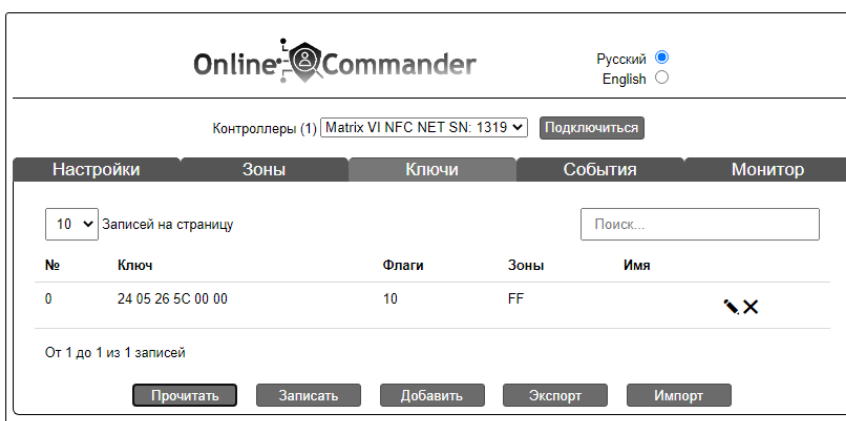


На вкладке «Настройки» есть возможность обновить прошивку выбранного контроллера, также можно установить время открытия двери и время контроля. С этой вкладки можно открыть дверь и выбрать режим доступа. Самое главное, необходимо **синхронизировать** контроллер, и прочитать его настройки, затем уже их можно изменять и записывать обратно в контроллер.

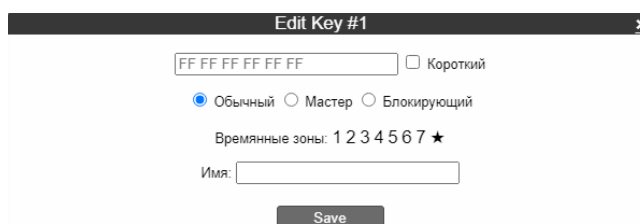
Вкладка «Зоны» позволяет прочитать настроенные в контроллере зоны, изменить их и записать в контроллер.



Вкладка «Ключи» необходима для работы с ключами. Если в памяти контроллера уже есть ключи, то их можно прочитать – появится список записанных ключей.

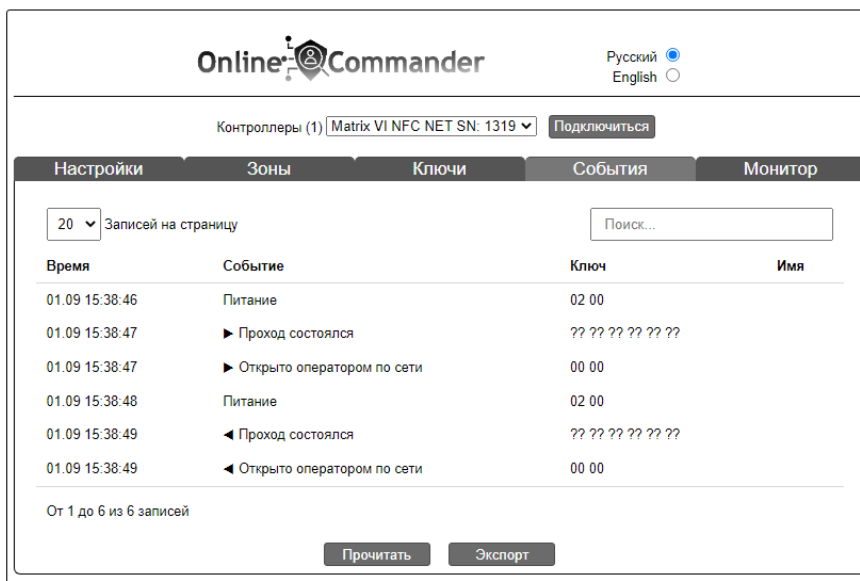


Также ключи можно добавить вручную, заполнив необходимую информацию.



После добавления ключей их необходимо записать в контроллер, нажав кнопку «Записать». Еще ключи можно Экспортировать в файле excel и Импортировать из файла, нажав соответствующие кнопки.

Вкладка «События» позволяет «Прочитать» события с контроллера, а также Экспортировать их в файл.



Вкладка «Монитор» позволяет в реальном времени отслеживать происходящие события.

