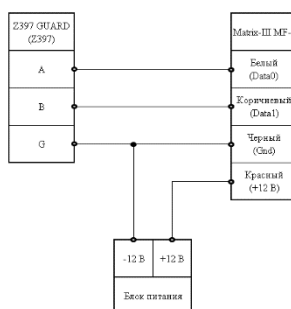


Инструкция по прошивке считывателя Matrix-III (мод. MF-I)

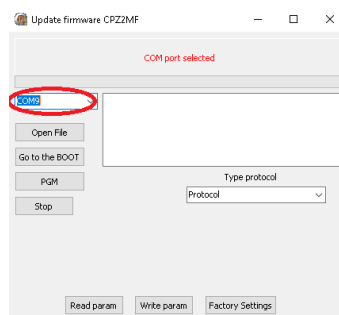
Подключение

Для прошивки считывателя Matrix-III (мод. MF-I) рекомендуется использовать конвертер Z-397 (мод. USB Guard). Перемычку №1 (X4) на конвертере Z-397 (мод. USB Guard) установить в положение «normal», перемычку №2 в положение «OFF». Подключить конвертер Z-397 (мод. USB Guard) к ПК (установить драйверы). Подключить Z-397 Guard (мод. USB Guard) к Matrix-III (мод. MF-I) по схеме:

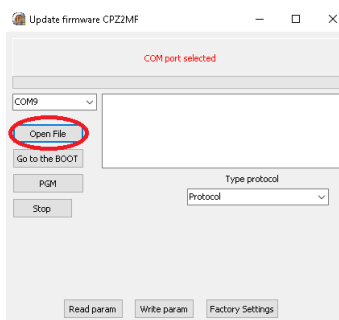


Прошивка

Запустить программу прошивки CP-Z_boot. Выбрать в окне COM-порт, на котором подключен конвертер.

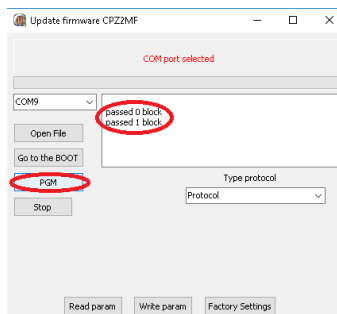


Нажать на кнопку «Open File» и выбрать файл прошивки (например: Matrix-III_MF-I_2001.rom).

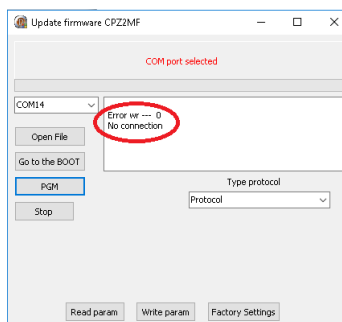


1-ый способ.

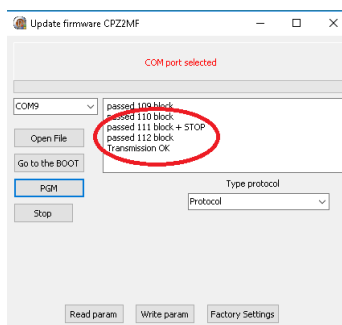
Подать питание на считыватель и не позже 2х секунд (пока мигает светодиод на считывателе) нажать на кнопку «PGM».



Запустится процесс прошивки с отображением в окне программы. Если питание не подано вовремя, либо не подключен считыватель, то появится информация об ошибке.



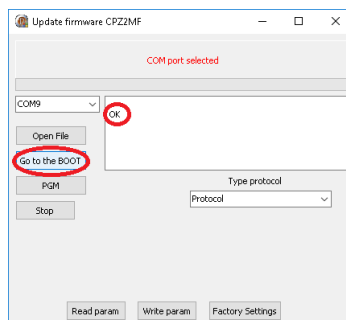
После окончания прошивки в окне программы появится информация «Transmission OK». Прошивка завершена, программу можно выключить.



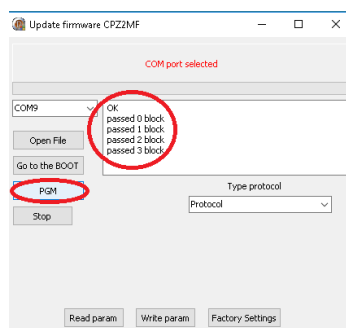
2-ой способ.

Скрутить между собой провода «Веер» и «Data0» (Синий и белый). Подать питание на считыватель. Светодиод на считывателе поморгает и погаснет.

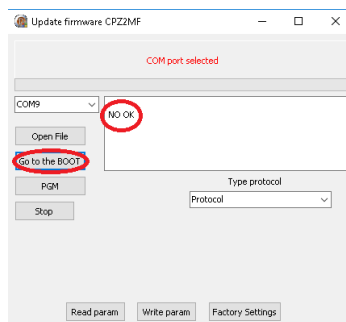
Нажать на кнопку «Go to the BOOT»



Если результат «OK», то не позже 2-х секунд нажать «PGM».



Если питание не подано вовремя, либо не подключен считыватель, то появится информация об ошибке.



После окончания прошивки в окне программы появится информация «Transmission OK». Прошивка завершена, программу можно выключить.

