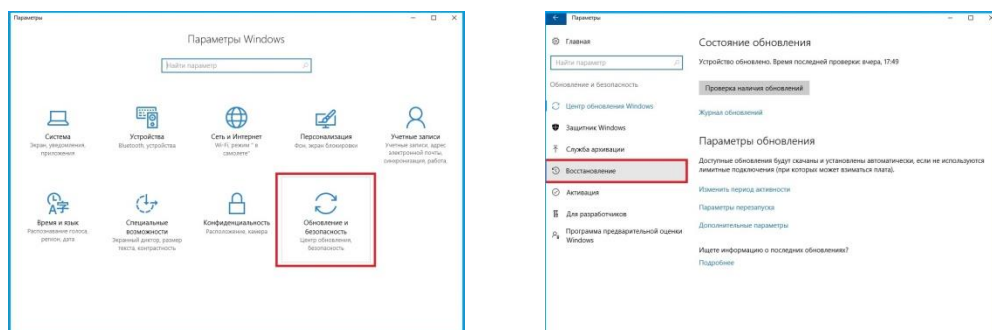


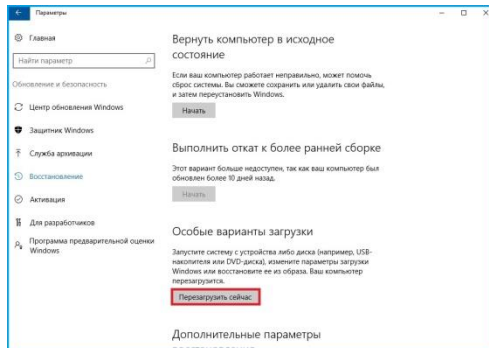
Отключение обязательной проверки подписи драйверов в Windows 10 (для разных сборок) Вариант 2

Использование параметров загрузки Windows 10 для отключения проверки цифровой подписи единойжды, при перезагрузке системы и до следующей перезагрузки.

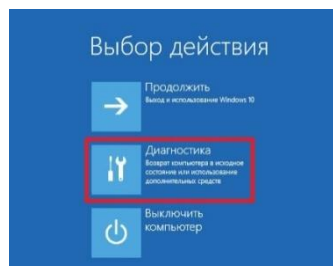
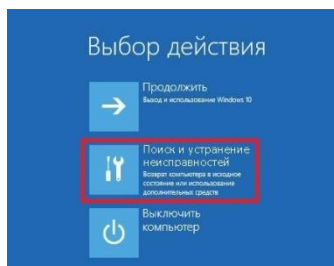
1. Войти в окно «**Параметры**» одним из **трех** способом:
 - Нажать клавиши **Win + I**.
 - Или кликнуть правой кнопкой мыши на панели задач (внизу рабочего стола) и выбрать «**Параметры**».
 - Или кликнуть левой кнопкой мыши на значок «**Центр уведомлений**» в правом нижнем углу, затем «**Все параметры**».
2. В появившемся окне «**Параметры**» выбрать — «**Обновление и безопасность**» — «**Восстановление**».



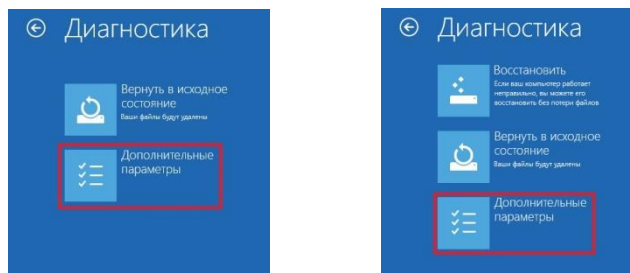
Затем, в разделе «**Особые варианты загрузки**» нажать «**Перезагрузить сейчас**».



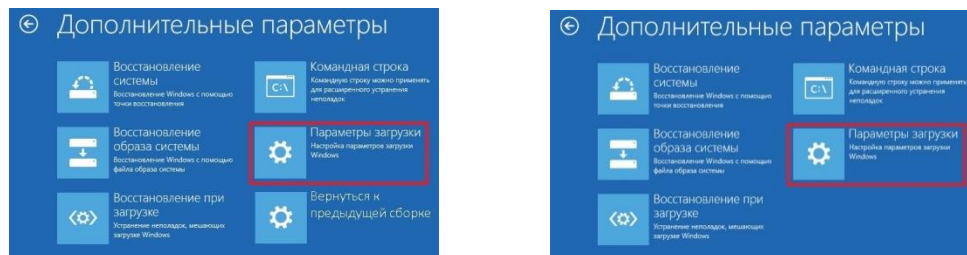
3. В результате перезагрузки на экране появится меню «**Выбор действия**», содержащее дополнительные параметры. Выбрать «**Поиск и устранение неисправностей**» (или в зависимости от сборки Windows «**Диагностика**», или «**Восстановление при перезагрузке**»).



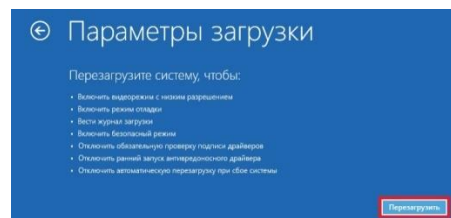
4. В меню «Диагностика» выбрать «Дополнительные параметры».



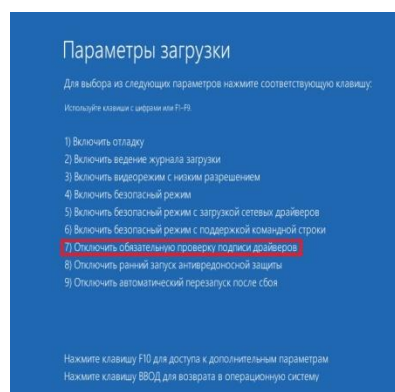
5. В меню «Дополнительные параметры» выбрать «Параметры загрузки».



6. В меню «Параметры загрузки» нажать «Перезагрузить» (справа внизу).



7. На экране перезагрузившегося компьютера появится меню «Параметры загрузки». На клавиатуре нажать на клавишу "F7" или "7", чтобы загрузить Windows 10 с отключенной функцией обязательной проверки подписи драйверов.



8. После того как система запустится вновь, может быть произведена установка неподписанных драйверов.
9. Во время установки неподписанных драйверов должно всплыть предупреждение, в котором нужно нажать на нижний пункт "Все равно установить этот драйвер".

