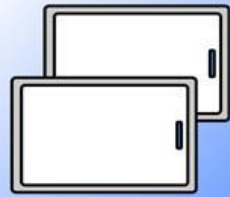


Программа Copy Card

Руководство пользователя

Содержание



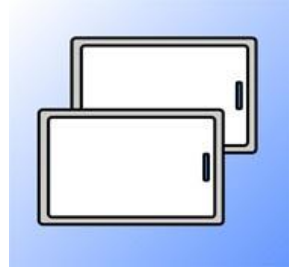
[Возможности программы Copy Card](#)

[Необходимое оборудование](#)

[Копирование карт](#)

[Финализация](#)

Возможности программы Copy Card



Программа CopyCard позволяет с помощью адаптера Z-2USB записать код карт стандартов EM-Marine, HID (ProxCardII) на карты IL-05T, IL-06T, IL-07T.

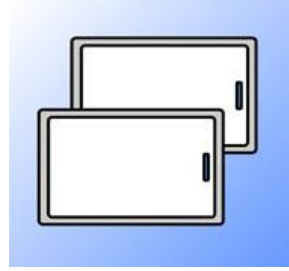
Программа CopyCard разработано с использованием комплекта разработчика SDK-Z2USB.

Возможности программы CopyCard :

- создание копии карты;
- создание нескольких одинаковых карт по карте-образцу;
- создавать серию карт с последовательными номерами;
- создавать карту с произвольным номером.

Бесплатную программу Copy Card можно скачать на сайте www.ironlogic.ru в разделе «Программы и SDK». После завершения скачивания, программу необходимо установить на компьютер.

Возможности программы Copy Card



Занки RFID Программы & SDK Считыватели SKUD Контроллеры SKUD Карточки & Брелки RFID Адаптеры & Конвертеры & др.	Считыватели RFID 125KHz Считыватели RFID 13.56MHz Считыватели 433MHz Считыватели для ПК Идентификаторы RFID Билетные системы	Разработка и производство электронных изделий и модулей Наши возможности & Технологии Производятся по контракту	О нас Видение Контакты Интернет-магазин Новости Наши статьи	Прайс-лист Документация Разработчику Готовые решения Дено-Комплекты Драйвера & Программы & FirmWare
СИСТЕМЫ КОНТРОЛЯ УПРАВЛЕНИЯ ДОСТУПОМ	RFID ОБОРУДОВАНИЕ	УСЛУГИ ПО КОНТРАКТУ	КОМПАНИЯ	ПОДДЕРЖКА

iron iL Logic Дизайн, разработка, производство электронных изделий и модулей

ПОДДЕРЖКА / Программа CopyCard

Основные характеристики:

- Интуитивно-понятный интерфейс
- Поставляется бесплатно
- Возможность самостоятельно добавить любой язык интерфейса

Технические характеристики:

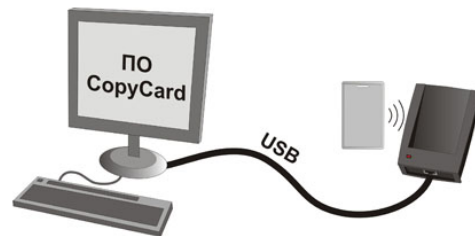
Проверено с ОС Windows - 2000/NT/XP/W7

Применение:

ПО CopyCard позволяет с помощью **адаптера Z-2 USB** записать код карт стандартов EM-Marine, HID (ProxCARDII) на карты **IL-05T, IL-06T, IL-07T**. ПО CopyCard разработано с использованием комплекта разработчика **SDK-Z2USB**.

Возможности ПО CopyCard :

- клонировать карту (создание копии карты)
- размножить карту (создание нескольких одинаковых карт по карте-образцу)
- создавать серию карт (создание нескольких уникальных карт)
- создавать карту с произвольным номером.



ENGLISH VERSION



Дополнительные материалы

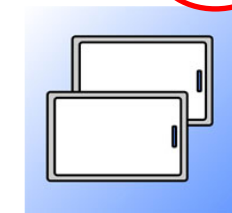


Рис.1 Ссылка для скачивания программы

Необходимое оборудование



Для работы с программой понадобится адаптера Z-2USB и карта стандарта Temic.

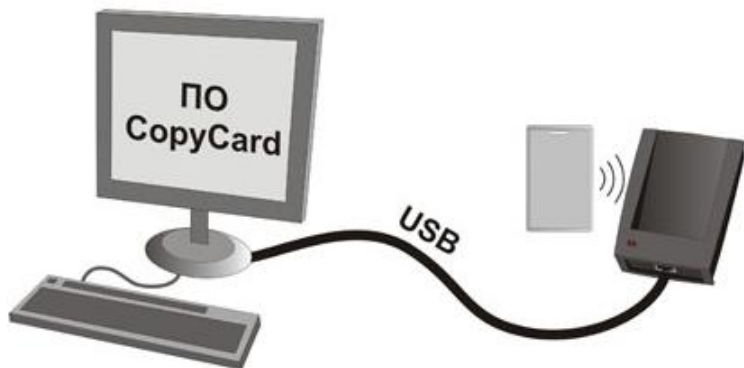
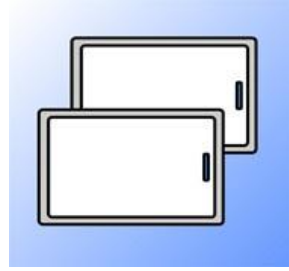


Рис.2 Схема подключения адаптера Z-2USB

Копирование карт



При запуске программа Copy Card автоматически находит COM-порт и подключенное устройство (Z-2 USB). Затем необходимо выполнить следующие действия:

- 1) Поднести к адаптеру Z-2USB карту, которую необходимо копировать. Данные карты отобразятся в программе.
- 2) Нажать кнопку «Выбрать». Номер карты перенесется в окно программы.
- 3) Поднести к адаптеру Z-2USB карту Temic.
- 4) Нажать кнопку «Запись».

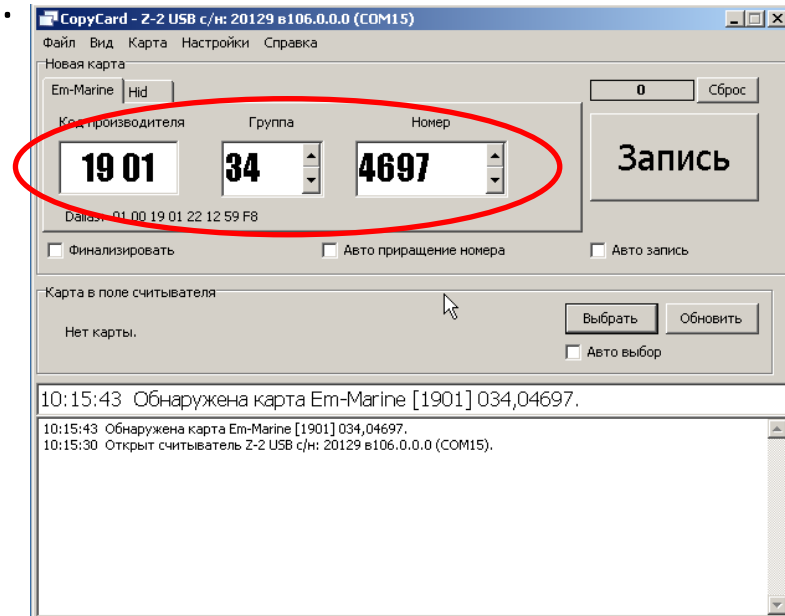
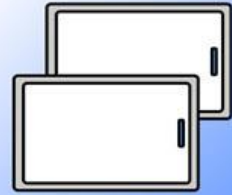


Рис.3 Окно программы с данными карты

Копирование карт



Если необходимо сделать несколько копий одной карты, копирование можно сделать автоматическое. Для этого необходимо:

- 1) Поставить флажок «Авто запись».
- 2) Нажать кнопку «Старт».

Теперь карты Temic можно записывать просто прикладывая их к адаптеру по очереди, без нажимания кнопки «Запись».

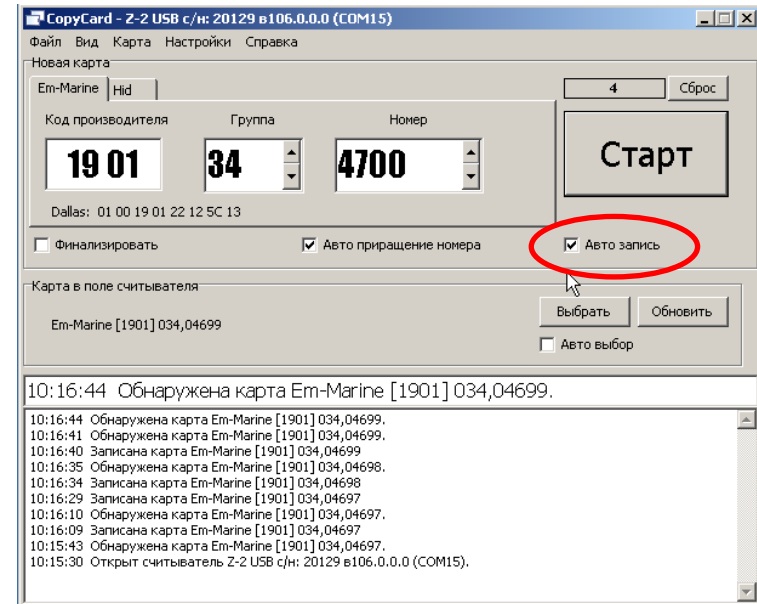


Рис.4 Флажок «Авто запись»

Копирование карт



Для создания серии карт с последовательными номерами необходимо поставить флажок «Авто приращение номера». Тогда у каждой записанной карты номер будет автоматически увеличиваться после каждой записи.

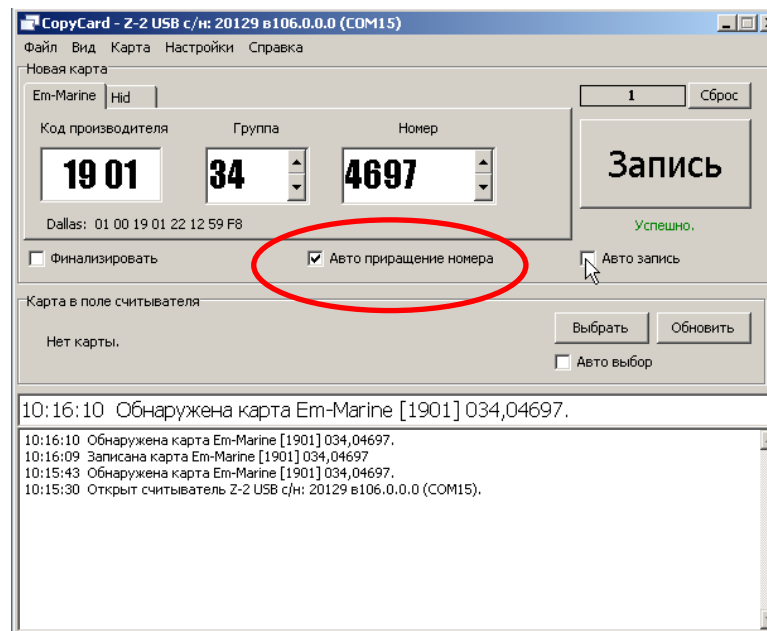


Рис.5 Флажок «Авто приращение номера»

Финализация



Чтобы карту Temic больше нельзя было перезаписывать необходимо поставить флажок «Финализировать» перед началом создания дублированной карты или карт.

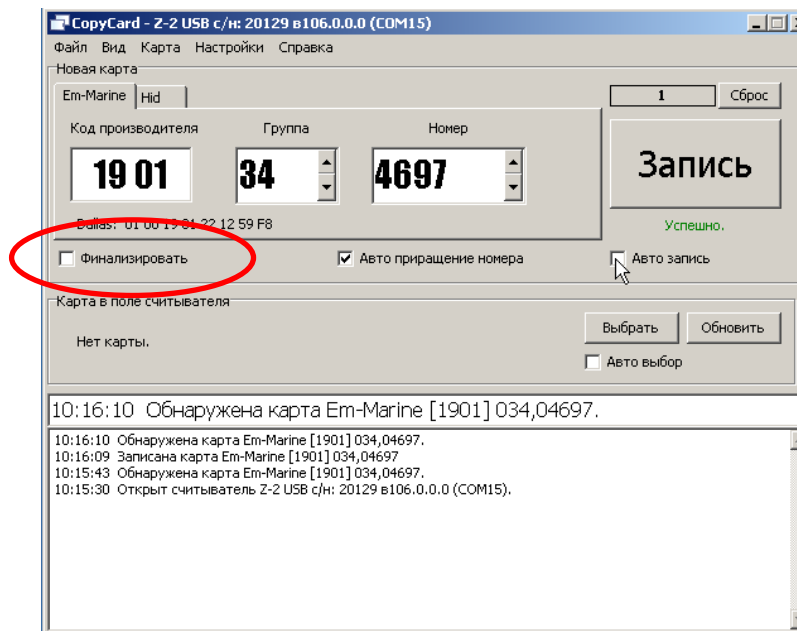


Рис.6 Флажок «Финализировать»