

Контроллер Matrix-II Wi-Fi: возможности и конфигурирование

Характеристики контроллера Matrix-II Wi-Fi



Считыватель



Контроллер



Конвертер

Характеристики контроллера Matrix-II Wi-Fi



Рабочая частота: 125 кГц

Дальность чтения: 3-5 см

Работа с идентификаторами: EM-Marine

Количество ключей: 2024

Количество запоминаемых событий: 2048

Количество подключаемых считывателей: 2

Протокол подключаемых считывателей: Dallas Touch Memory,
Wiegand 26

Наличие переключки для выбора типа замка: есть

Тип исполнительного устройства:

электромеханический/электромагнитный замок

Функции контроллера Matrix-II Wi-Fi

Основные режимы:

- 1) Обычный режим
- 2) Режим Блокировка
- 3) Свободный проход
- 4) Ожидания

Специальные режимы:

- 1) Режим Экстренной эвакуации
- 2) Режим блокировки замка по сигналу от противокражной сигнализации
- 3) Режим охраны

Работа с:

- 1) Электромеханический замок
- 2) Электромагнитный замок
- 3) Ригельный замок
- 4) Турникет

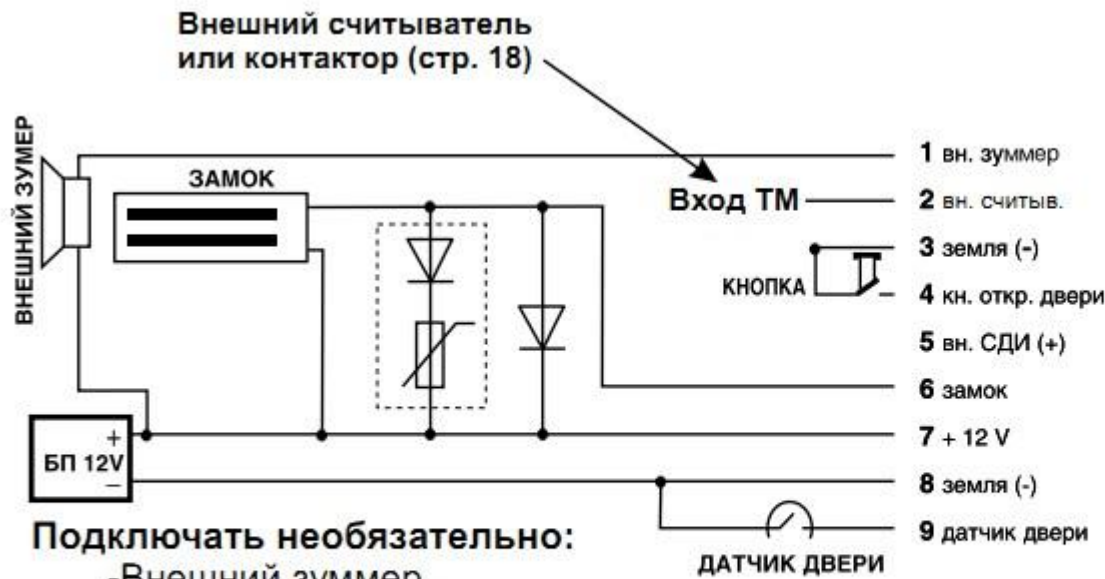
Дополнительные функции:

- 1) Режим Шлюз
- 2) Режим Электроконтроль
- 3) Проход по карте и пин-коду
- 4) Проход по двум картам

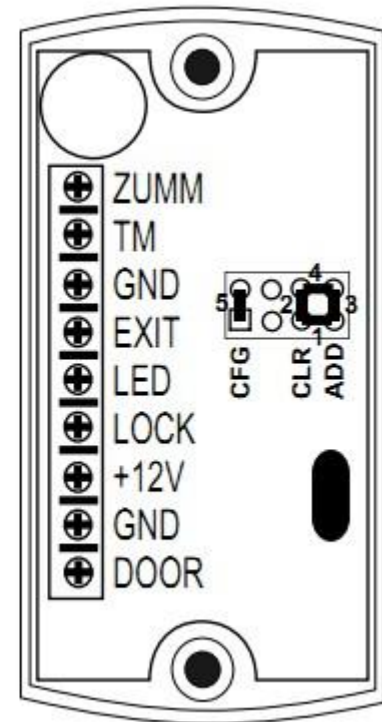
Режимы установки связи с программным обеспечением

- 1) Автономный режим
- 2) Режим Сервер
- 3) Режим Клиент
- 4) Режим Прокси
- 5) Режим Web

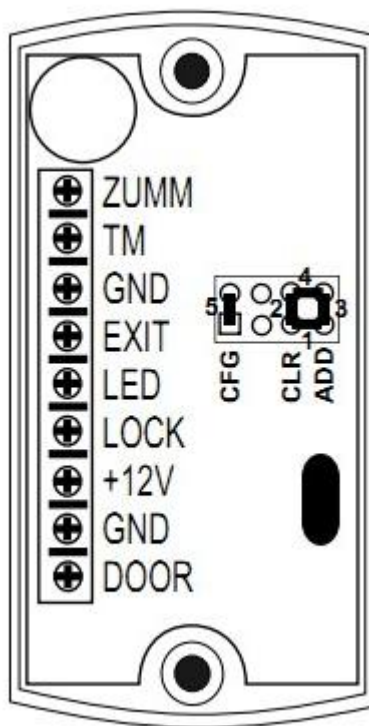
Подключение контроллера Matrix-II Wi-Fi



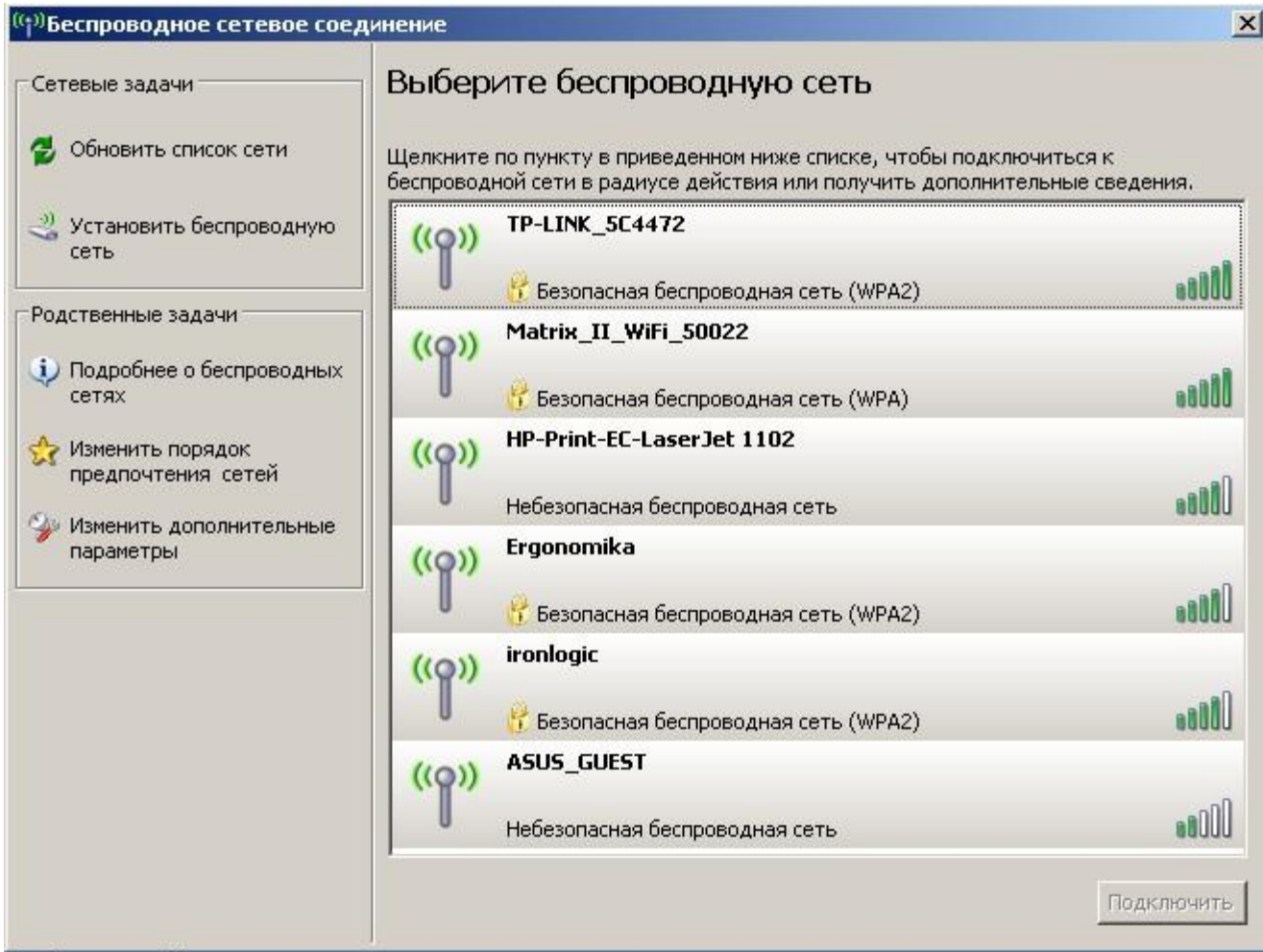
- Подключать необязательно:**
- Внешний зуммер
 - Внешний светодиод (СДИ)
 - Кнопку открывания двери
 - Датчик положения двери



Подключение контроллера Matrix-II Wi-Fi для конфигурирования



Перемычка в режиме CONFIG + Подключаем питание



Беспроводное сетевое соединение

Сетевые задачи

- Обновить список сети
- Установить беспроводную сеть

Родственные задачи

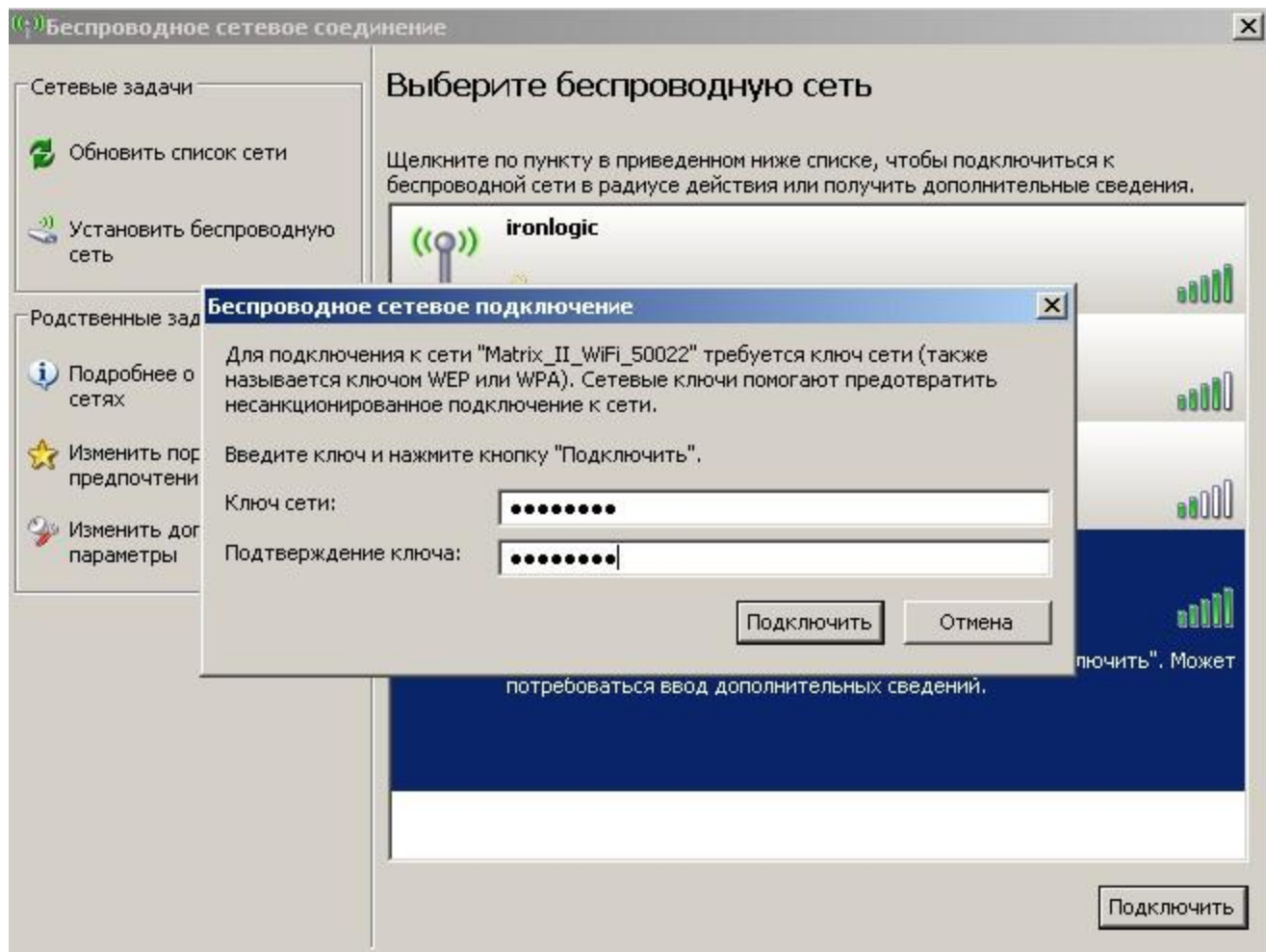
- Подробнее о беспроводных сетях
- Изменить порядок предпочтения сетей
- Изменить дополнительные параметры

Выберите беспроводную сеть

Щелкните по пункту в приведенном ниже списке, чтобы подключиться к беспроводной сети в радиусе действия или получить дополнительные сведения.

	TP-LINK_5C4472 Безопасная беспроводная сеть (WPA2)	
	Matrix_II_WiFi_50022 Безопасная беспроводная сеть (WPA) Чтобы подключиться к этой сети, нажмите кнопку "Подключить". Может потребоваться ввод дополнительных сведений.	
	HP-Print-EC-LaserJet 1102 Небезопасная беспроводная сеть	
	Ergonomika Безопасная беспроводная сеть (WPA2)	
	ironlogic	

Подключить



Беспроводное сетевое соединение

Сетевые задачи












- Обновить список сети
- Установить беспроводную сеть

Родственные задачи

- Подробнее о беспроводных сетях
- Изменить порядок предпочтения сетей
- Изменить дополнительные параметры

Выберите беспроводную сеть

Щелкните по пункту в приведенном ниже списке, чтобы подключиться к беспроводной сети в радиусе действия или получить дополнительные сведения.

	Matrix_II_WiFi_50022 Подключено ★
	Безопасная беспроводная сеть (WPA) 
	TP-LINK_5C4472
	Безопасная беспроводная сеть (WPA2) 
	ironlogic
	Безопасная беспроводная сеть (WPA2) 
	ASUS_GUEST
	Небезопасная беспроводная сеть 

Подключить

← → ↻ 🏠 📄 192.168.10.1



Matrix II Wi-Fi
SN: 50022

Русский
English

Status

Mode: WEB

Connected to:

Uptime: 0 days 00:24:03

Controller FW version: 2.22

Wi-Fi FW version: 1.13

CFG jumper: On

Connection Setup

Work Mode

Controller Setup

Extended Settings



Matrix II Wi-Fi
SN: 50022

Русский
English

Статус

Режим: WEB

Подключение:

Продолжительность работы: 0 days 00:25:48

Версия ПО контроллера: 2.22

Версия ПО модуля связи: 1.13

Переключатель CFG: Вкл

Настройки Соединения

Режим Работы

Настройки Контроллера

Расширенные Настройки



Matrix II Wi-Fi
SN: 50022

Русский
English

Статус

Настройки Соединения

Режим Работы

Настройки Контроллера

Расширенные Настройки

Восстановить заводские настройки:

Сбросить

Сохранить конфигурационный файл

Сохранить

Загрузить конфигурационный файл

Загрузить

Перезагрузка контроллера:

Перезагрузить

Обновление прошивки:

Обновить

[Оборудование](#)

[Программное обеспечение](#)

[Обучение](#)

[Поддержка](#)

[Интернет-магазин](#)

[Производство по контракту](#)

[Контакты](#)

Технология «Iron Logic-защищенный»

- Защита от копирования идентификаторов
- Создание систем с многоуровневым доступом
- Запрет сторонним организациям на добавление оборудования в систему



НОВОСТИ

10.11.2017

[Iron Logic информирует о выходе новой версии программного обеспечения AREA \(версия 1.3.7\).](#)

[Все новости](#)

 [Подписаться на новости](#)

ВЕБИНАРЫ И СЕМИНАРЫ

14 ноября в 10:30 (время московское) состоится



[Автономные контроллеры](#)



[Сетевые контроллеры](#)



[Конвертеры](#)



ФОРУМ



[Считыватели](#)



[Настольные считыватели и адаптеры](#)



[Электронные замки](#)

[Оборудование](#)

[Программное обеспечение](#)

[Обучение](#)

[Поддержка](#)

[Интернет-магазин](#)

[Производство по контракту](#)

[Контакты](#)

[Оборудование](#) [Сетевые контроллеры](#)

Сетевые контроллеры



[Автономные контроллеры](#)

[Сетевые контроллеры](#)

[Конвертеры](#)

[Считыватели](#)

[Настольные считыватели и адаптеры](#)

[Электронные замки](#)

[Идентификаторы](#)

[Снятые с производства](#)

[Дополнительное оборудование](#)

[Демо-комплекты](#)

[Технология Iron Logic-защищенный](#)

[Интеграция](#)

	RS-485			IP
От 8000 ключей	 Z-5R Net 8000	 Guard Net	 Gate-8000	 Z-5R Web
2000 ключей	 Z-5R Net	 Matrix-II Net		 Matrix-II Wi-Fi

☰ Инструкции/Драйвера/Программы/Firmware

	Matrix-II Wi-Fi сетевой контроллер	Руководство пользователя	1026кБ	27.10.2017	Скачать
	Прошивка модуля связи. Версия: 1.14M	FirmWare	379кБ	02.11.2017	Скачать
	Прошивка модуля контроллера. Версия: 2.22	FirmWare	29кБ	30.08.2017	Скачать
	Утилита для прошивки контроллера Matrix-II Wi-Fi через USB. Версия: 1.04	Утилита	1339кБ	04.10.2017	Скачать
	Драйвер виртуального COM-порта для подключения контроллера Matrix-II Wi-Fi через USB.. Версия: 1.0.8	Драйвер	1кБ	07.11.2017	Скачать



matrix_ji_wi-fi_
1.14m (1).bin

Статус

Настройки Соединения

Режим Работы

Настройки Контроллера

Расширенные Настройки

Восстановить заводские настройки:

Сохранить конфигурационный файл

Загрузить конфигурационный файл

Перезагрузка контроллера:

Обновление прошивки:

Открыть

Папка: Рабочий стол

- matrix_i_wi-fi_1.14m (1).bin
- MatrixII WiFi python 17.10.17.7z
- MatrixII WiFi python Docs от 17.10.17.pdf
- Matrix-II Wi-Fi.bmp
- Matrix-II Wi-Fi.rar
- mikron_logo_new.f5ce57c16f8db9270dee9f6649d10c9d.jpg
- mini_6.png
- Miracle Учебное заведение.pptx
- NW_B_A.ppt
- Op31WJhxM1g.jpg
- page_iL.psd
- page_iL_for_print.tif
- present_area_base z-5r.pdf

Имя файла: matrix_i_wi-fi_1.14m (1).bin

Тип файлов: Все файлы

Только чтение



Matrix II Wi-Fi
SN: 50022

Русский
English

Статус

Настройки Соединения

Режим Работы

Настройки Контроллера

Расширенные Настройки

Восстановить заводские настройки:

Сбросить

Сохранить конфигурационный файл

Сохранить

Загрузить конфигурационный файл

Загрузить

Перезагрузка контроллера:

Перезагрузить

Обновление прошивки:



Статус

Прошивка обновлена
Контроллер перезапущен

OK

Восстановить заводские настройки:

Сбросить

Сохранить конфигурационный файл:

Сохранить

Загрузить конфигурационный файл:

Загрузить

Перезагрузка контроллера:

Перезагрузить

Обновление прошивки:

Обновить



Matrix II Wi-Fi
SN: 50022

Русский
English

Статус

Режим: WEB

Подключение:

Продолжительность работы: 0 days 00:01:24

Версия ПО контроллера: 2.22

Версия ПО модуля связи: 1.14

Переключатель CFG: Вкл

Настройки Соединения

Режим Работы

Настройки Контроллера

Расширенные Настройки

Статус

Настройки Соединения

Wi-Fi

Сеть(SSID):

Пароль:

Поиск Сетей

Тест сети

IP

Использовать DHCP:

Фиксированный IP:

Маска Подсети:

Шлюз:

Сервер DNS:

Сохранить

Режим Работы

Настройки Контроллера

Расширенные Настройки

Статус

Настройки Соединения

Доступные Wi-Fi сети



OK

IP

Использовать DHCP:

Фиксированный IP:

Маска Подсети:

Шлюз:

Сервер DNS:

Сохранить

Режим Работы

Настройки Контроллера

Расширенные Настройки

Статус

Настройки Соединения

Доступные Wi-Fi сети

ironlogic	-74 dBm	<input type="radio"/>
TP-LINK_5C4472	-71 dBm	<input type="radio"/>
ironlogic	-91 dBm	<input checked="" type="radio"/>
ASUS_GUEST	-95 dBm	<input type="radio"/>

OK

IP

Использовать DHCP: Фиксированный IP: Маска Подсети: Шлюз: Сервер DNS:

Сохранить

Режим Работы

Настройки Контроллера

Расширенные Настройки

Статус

Настройки Соединения

Wi-Fi

Сеть(SSID):

Пароль:

Поиск Сетей

Тест сети

IP

Использовать DHCP:

Фиксированный IP:

Маска Подсети:

Шлюз:

Сервер DNS:

Сохранить

Режим Работы

Настройки Контроллера

Расширенные Настройки

Статус

Настройки Соединения

Wi-Fi

Сеть(SSID):

Пароль:

Поиск Сетей

Тест сети

IP

Использовать DHCP:

Фиксированный IP:

Маска Подсети:

Шлюз:

Сервер DNS:

Сохранить

Режим Работы

Настройки Контроллера

Расширенные Настройки

Статус

Настройки соединения записаны
Необходимо ПЕРЕЗАПУСТИТЬ контроллер

OK

Поиск Сетей

Тест сети

IP

Использовать DHCP:

Фиксированный IP: 192.168.1.129

Маска Подсети: 255.255.255.0

Шлюз: 192.168.1.1

Сервер DNS: 8.8.8.8

Сохранить

Режим Работы

Настройки Контроллера

Расширенные Настройки

Статус

Настройки Соединения

Режим Работы

Общие Настройки

Ключ аутентификации:

Режим Работы:

WEB

Адрес сервера:

Использовать HTTP прокси:

Пароль:

Интервал соединения:

Число событий:

Сохранить

Настройки Контроллера

Расширенные Настройки

Статус

Настройки Соединения

Режим Работы

Общие Настройки

Ключ аутентификации: Режим Работы:

WEB

Адрес сервера: Использовать HTTP прокси: Адрес прокси сервера: Порт прокси сервера: Пароль: Интервал соединения: Число событий:

Сохранить

Настройки Контроллера

Расширенные Настройки



Matrix II Wi-Fi
SN: 50022

Русский
English

Статус

Настройки Соединения

Режим Работы

Общие Настройки

Ключ аутентификации:

Режим Работы:

Сервер

Локальный порт:

Разрешённый IP:

Сохранить

Настройки Контроллера

Расширенные Настройки



Matrix II Wi-Fi
SN: 50022

Русский
English

Статус

Настройки Соединения

Режим Работы

Общие Настройки

Ключ аутентификации:

Режим Работы:

Клиент

Адрес сервера:

Порт сервера:

Сохранить

Настройки Контроллера

Расширенные Настройки

Статус

Настройки Соединения

Режим Работы

Общие Настройки

Ключ аутентификации: Режим Работы:

Автономный

Режим Ассепт: Режим доступа: Режим добавления ключей: Режим добавления мастер-ключей: Режим удаления ключей:

Настройки Контроллера

Расширенные Настройки

Статус

Режим работы сохранён
Необходимо ПЕРЕЗАПУСТИТЬ контроллер

OK

Режим Работы: WEB

WEB

Адрес сервера: hw.guardsaas.com

Использовать HTTP прокси:

Пароль: ab974088d09d4dc3

Интервал соединения: 10

Число событий: 1

Сохранить

Настройки Контроллера

Расширенные Настройки

Статус

Настройки Соединения

Режим Работы

Настройки Контроллера

Тип замка: Внутренний звук: Индикация Wi-Fi: Время открытия: x 0.1s.Время контроля открытия: x 0.1s.Время контроля закрытия: x 0.1s.Синхронизировать время по NTP: NTP сервер: Часовой пояс:

Открыть дверь:

Расширенные Настройки

Статус

Настройки контроллера записаны
Необходимо ПЕРЕЗАПУСТИТЬ контроллер

OK

Внутренний звук:

Индикация Wi-Fi:

Время открытия: x 0.1s.

Время контроля открытия: x 0.1s.

Время контроля закрытия: x 0.1s.

Синхронизировать время по NTP:

NTP сервер:

Часовой пояс:

Открыть дверь:

Расширенные Настройки



Matrix II Wi-Fi
SN: 50022

Русский
English

Статус

Настройки Соединения

Режим Работы

Настройки Контроллера

Расширенные Настройки

Восстановить заводские настройки:

Сбросить

Сохранить конфигурационный файл

Сохранить

Загрузить конфигурационный файл

Загрузить

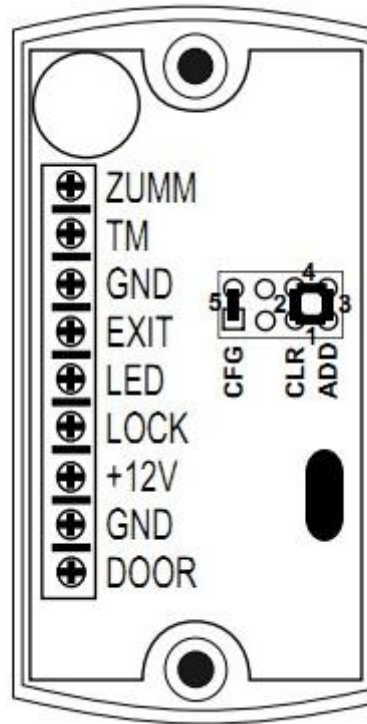
Перезагрузка контроллера:

Перезагрузить

Обновление прошивки:

Обновить

Для перевода Z-5R Web в работу с установленной конфигурацией



Перемычка в режиме
NORMAL

+

Переключаем питание

Программное обеспечение

- 1) Guard Commander
- 2) Guard Light
- 3) Guard SaaS
- 4) Авангард

Интеграция со сторонним программным обеспечением



SDK Guard для ПО под Windows

Наименование: SDK Guard

Основные характеристики:

- Бесплатный SDK
- Документация на русском языке
- Исходники демо-программ



Технические характеристики:

- Заголовочные файлы для языков программирования: Delphi, Visual C++, C# и Borland C++
- Примеры с исходниками на Delphi, Visual C++, C# и Borland C++
- SDK представляет собой библиотеку функций (Native API), не является COM-объектом, есть 32- и 64-битная версия.



Протокол

Статья [Обсуждение](#)

Заглавная страница

[Статьи, посвященные ПО для FreeBSD и Linux здесь](#)

[Описание протокола работы конвертера Z397Guard здесь](#)

[Описание конвертера Z397 IP здесь](#)

[Описание протокола ADVANCED для конвертера Z397 IP здесь](#)

Контакты

Офис в Москве:

ООО «АВС»

105122, Россия, Москва,

Щелковское ш., дом 2А, офис 221

Тел.: +7(495) 241-30-85, +7(495) 580-37-61

E-mail: pulsar-moscow@list.ru

Офис в Санкт-Петербурге:

ООО «АВС»

195009, Россия, Санкт-Петербург,

ул. Бобруйская, дом 7

Тел.: +7(812) 241-18-53, +7(812) 542-11-85

E-mail: marketing@ironlogic.ru

Техническая поддержка:

Тел.: +7(495) 787-70-66 (доб.1500)

Skype:Support_IronLogic

ICQ: Support_IronLogic (662310590)

E-mail: moroz@ironlogic.ru

ironlogic.ru