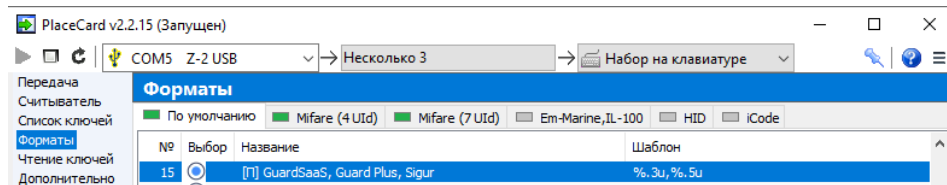


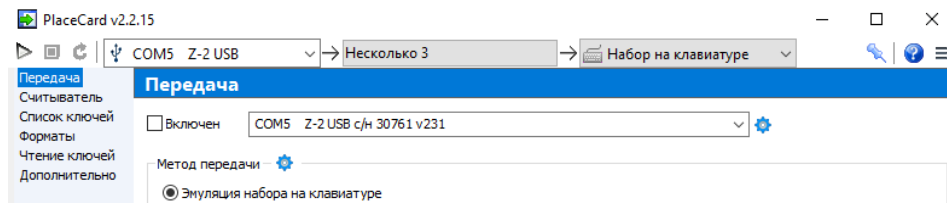
Инструкция по вводу номеров карт через настольный считыватель в стороннее ПО

Настольный считыватель позволяет вводить идентификаторы (карты, брелоки и т.д.) сотрудникам в любом стороннем ПО или в активное окно Блокнота, Word, Excel и т.д.

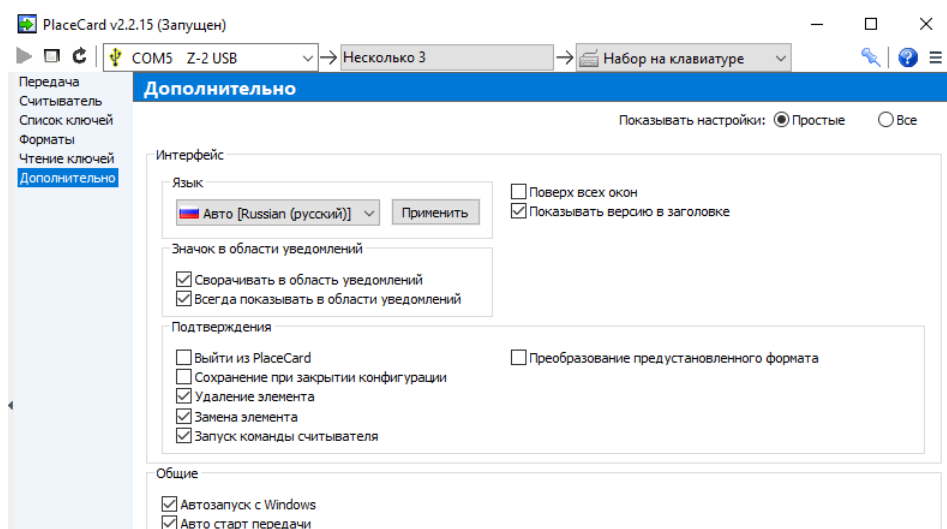
Для использования настольного считывателя в других ПО нужно скачать и установить [ПО PlaceCard](#) по [Руководству к ПО](#). Далее нужно настроить ПО согласно Руководству. Обязательно на вкладке «Формат» выбирается нужный Вам формат. Например: «Guardsaas, Guard Plus, Sigur».



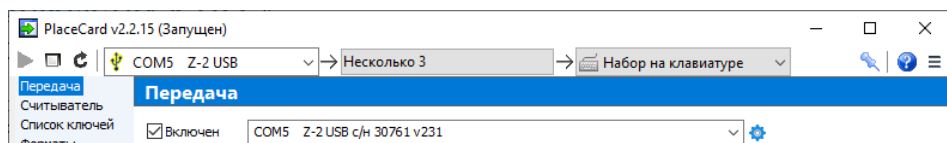
Затем на вкладке «Передача» нужно выбрать режим «Эмуляция набора на клавиатуре».



На вкладке «Дополнительно» должны быть установлены флаги: «Сворачивать в область уведомлений», «Автозапуск с Windows», «Автостарт передачи».



После окончания настройки нужно установить флаг «Включен».



ПО PlaceCard будет передавать номер карты в активное окно (там должен мигать курсор) добавления карты сотруднику.

Новая карта

Проведите другой картой по считывателю или нажмите "Назначить" для использования этой карты.

071,22190 **Назначена:**
не назначена

Ручной ввод
 Не перезаписывать существующую карту

Для назначения новой карты сотруднику, введите ее идентификатор или проведите картой по ближайшему считывателю.

Тип кода карты: Wiegand/EM-Marine

Код подтверждения:

Действительна с:

Если ни один предустановленный формат не подходит, можно изменить любой готовый формат или создать свой.